

25.05
17.06
19H

jeudi au
samedi

3, rue des Déchargeurs
Paris 1^{er} | Châtelet



D'APRÈS LA BANDE DESSINÉE D'ALFRED
COME PRIMA

C'est lequel le plus lâche ? Celui qui part ou celui qui reste ?

LES
Nouvelle scène
théâtrale & musicale
DÉCHARGEURS
www.lesdechargeurs.fr

D'après la bande dessinée d'Alfred, Fauve d'or au festival d'Angoulême 2014
Adaptation, mise en scène **Laëtitia Grimaldi**, assistée d'**Hélène Humblot**
Jeu **Lionel Correcher**, **Helmi Dridi** en alternance avec **Vincent Valette**,
Johann Poels, **Mathylde Rio**

© Léa Rousse Radigoi | Les Nouveaux Déchargeurs SIRET 893 711 705 00028, L-D-21-4959, L-D-21-4958 / Compagnie Not me tender 2_1066162

CORÉALISATION LES NOUVEAUX DÉCHARGEURS & COMPAGNIE NOT ME TENDER

En partenariat avec les Éditions Delcourt, Comme un gant, Agence comasty

Le spectacle a été accueilli en résidence à la Villa mais d'ici, aux Ateliers Intermédiaires



ROAD TRIP MUSICAL | SAISON 22/23

DOSSIER DE PRESSE

Les Déchargeurs - du 25 mai au 17 juin

Jeudi, vendredi et samedi - 19h

Contacts Presse

Catherine Guizard & Francesca Magni

06 60 43 21 13 - 06 12 57 18 64

francesca@francescamagni.com - lastrada.cguizard@gmail.com

www.francescamagni.com - www.lastradaetcompagnies.com

**NOT ME
TENDER**

"L'année qui a suivi ton départ, tout a dégénéré et tes potes les chemises noires ont encore fait monter la pression sur les syndicalistes et tous ceux qui n'adhéraient pas au parti. Les gens comme Papa !"

Extrait Come Prima

COME PRIMA

de **Laetitia Grimaldi**

Come Prima est l'adaptation théâtrale de la bande-dessinée récompensée d'Alfred. Un road-trip sensoriel et musical dans le début des années 60 sur les traces d'une histoire familiale brisée par la Seconde Guerre mondiale.

La guerre faisait partie du passé de l'Europe. Aujourd'hui, elle est à nos portes.

Après la division et l'exode, peut-on reformer une famille ? Juillet 1958. Giovanni cherche son grand frère, Fabio, boxeur sur le déclin. Il doit lui annoncer quelque chose d'important. Les deux frères s'embarquent alors à bord d'une Fiat 500. De la campagne française au soleil écrasant de l'Italie, des fantômes du passé à la brutalité du présent, les souvenirs se dévoilent au son des guitares et des chants révolutionnaires.

CREATION 2022

Durée : **1h10**

Adaptation, mise en scène **Laëtitia Grimaldi**, assistée de **Hélène Humblot**

Collaboration artistique **Tom Lejars**
Décors **Frédérico Nepomuceno**

Crédits photo et vidéo
Romain Gauthier

Distribution

Rôles féminins **Mathylde Rio**

Giovanni **Lionel Correcher**

Fabio **Vincent Valette**, en alternance
avec **Helmi Dridi**

Personnages secondaires **Johann Poels**

Le teaser de la pièce : <https://youtu.be/tPBL0yLcm8o>



Come Prima, Alfred © Editions Delcourt – 2013
Fauve d'Or 2014 du Festival d'Angoulême

NOTE D'INTENTION

« C'est lequel le plus lâche ? Celui qui part ou celui qui reste ? »

"La fratrie, les racines, les choses que l'on porte en soi sans toujours comprendre d'où elles viennent, les malentendus sur lesquels on n'ose jamais revenir... Il s'agit avant tout d'une poésie, dramatique et comique, deux faces d'une même pièce, que l'on retrouve dans toutes les histoires de famille. Alfred, l'auteur, m'a confié lors de notre rencontre, que son grand-oncle était chemise noire, tandis que son grand-père avait des affinités communistes. C'est cette mythologie familiale qui a inspiré "Come Prima".

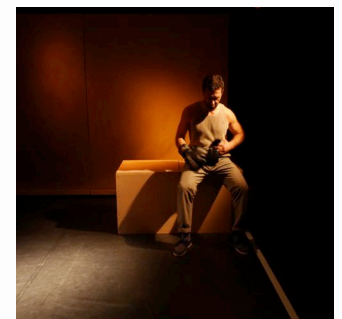
Ce roman graphique est entre texte et indicible, vécu et ressenti, les silences parlent avec vérité quand les éclats de voix ne sont qu'artifices.

L'histoire est celle de deux frères, Fabio, l'ainé, abîmé par la vie et Giovanni, le cadet, qui se retrouvent après des années, et dont le passé va nous parvenir petit à petit. Le registre dramatique de leur histoire est contrasté par le comique des personnages croisés sur leur chemin. Une galerie bigarrée, parfois surprenante, comme le chien de Fabio révélateur de sa conscience et de ses névroses.

Dans ce voyage autant extérieur qu'intérieur, nous partons à la découverte de la relation de ces deux frères, de leur passé jusqu'au coup de théâtre final . "

Laetitia Grimaldi

Scénographie, musique, lumière et texte font corps dans ce voyage initiatique aux sources de leurs origines, une Italie qui a perdu de son éclat pendant l'ère fasciste et éparpillé ses enfants à travers l'Europe.



AUTOUR DE LA CREATION

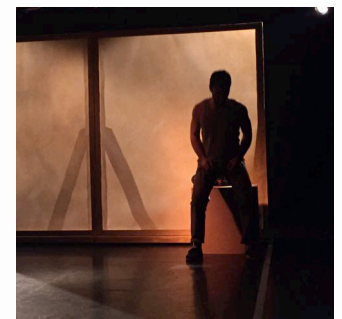
Les modes de recherche et de création de la compagnie mis en place depuis les premiers spectacles sont multiples : ramener les acteurs et les spectateurs au concret de leur présent commun, travailler sur l'accident comme effet de réel créateur d'histoire, inscrire le public dans une attention vive afin qu'il soit dans l'histoire et qu'il devienne acteur de l'esthétique mise en place, faire que le public et le spectacle appartiennent à la même époque, dans une même unité de temps et de lieu.

Un travail sur les sens, entre réalisme et onirisme.

La scénographie fait appel à tous nos sens : nous sentons avec Fabio les oranges du jardin, les rayons du soleil couchant sur notre peau, nous entendons avec nostalgie cette musique de l'Italie des années 50/60. Les artistes comédiens – chanteurs et musiciens, donnent vie à la fois à la brutalité des relations, comme le match de boxe d'ouverture, mais également à la douceur du soleil écrasant du sud de l'Italie.

Nous sommes partis du texte issu de la bande dessinée, pour en définir une trame qui sert de guide au travail de création sur le plateau : des scènes, des extraits de texte, des trajets, des forces que l'on cherche à traduire scéniquement. Le mélange des registres, le travail sur la violence et sa représentation, la recherche d'un jeu sincère, d'une grande diversité émotionnelle, la volonté de trouver la poésie dans le réalisme sont au travail dans l'écriture de Come Prima.

- Des bruitages de la pièce effectués à vue et en direct par les comédiens/musiciens sur scène.
- Un décor brut et modulable, tour à tour voiture, chambre, église ...
- La lumière : personnage à part entière qui transforme le statique en mouvement.
- Des chansons italiennes des années 60 interprétées en live.



L'EQUIPE ARTISTIQUE



LAETITIA GRIMALDI - ECRITURE & MISE EN SCENE

Metteur en scène, auteur et comédienne depuis 15 ans, elle dirige la compagnie Not Me Tender et compte une dizaine de pièces à son actif. Dans son travail quotidien au contact de comédiens amateurs ou d'entreprises, elle est engagée dans un théâtre moderne, accessible et exigeant qui transforme le banal en émerveillement.

TOM LEJARS -COLLABORATION ARTISTIQUE

Elève du Conservatoire du 19ème arrondissement de Paris et de l'école de théâtre du Damier, Tom est comédien, metteur en scène, chorégraphe et danseur. Amoureux des gestes précis qui font mouche, il est également escrimeur.



HELENE HUMBLLOT-COLLABORATION ARTISTIQUE

Elle intègre successivement l'Ecole de théâtre Les Enfants Terribles, le Conservatoire Régional de Versailles et le Conservatoire du 19e à Paris. Elle participe à plusieurs créations, à partir de textes de Sophocle, Molière, Gogol, Tchekov, Lagarce et théâtre contemporain. Pour le CCDM, elle interprète LA MAISON BONHOMME et le rôle tître de PLUME APPRENTI LUTIN, en aternance avec Marion Taran et Gisèle Worthington.

L'EQUIPE ARTISTIQUE



MATHYLDE RIO - JEU & CHANT JOHANN POELS - JEU, CHANT & GUITARE

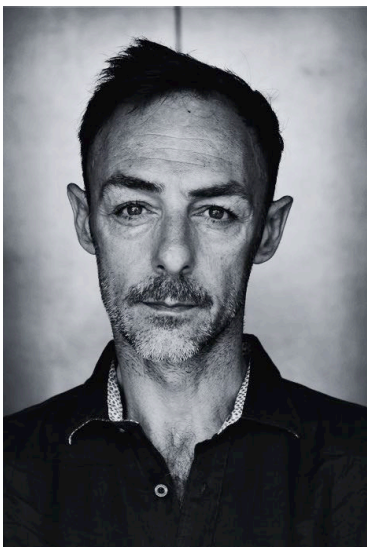
Comédienne, chanteuse, danseuse et compositrice, elle est diplômée au conservatoire régional d'études théâtrales de Nantes.

Diplômé des Cours Florent, Johann est spécialisé dans l'improvisation, le clown et le travail vocal. Son interprétation dans "Yvonne" a été saluée par un prix d'interprétation du Festival des Automnales.



LIONEL CORRECHER - JEU, CHANT & GUITARE

Diplômé des Cours Florent, avec une formation voix off, il est professeur de théâtre, formateur de théâtre en entreprise et coach en prise de parole.



VINCENT VALETTE - JEU

Il est formé à l'acting class à Los Angeles avec Jeff Goldblum et au studio Pygmalion. Il joue au cinéma, à la télévision et au théâtre.

HELMI DRIDI - JEU

Helmi Dridi est un acteur, metteur en scène et réalisateur tunisien. Il a une maîtrise de l'institut supérieur d'art dramatique de Tunis, spécialité Jeu et mise en scène.



LA COMPAGNIE

"L'espace scénique se transforme et nous emporte."

La Compagnie Not Me Tender utilise une mise en scène contemporaine où se côtoient travail du son, de la lumière, des changements à vue pour des créations multi-disciplinaires à l'apparence simple et accessible.

Installée dans le 19ème arrondissement de Paris, depuis sa création en 2010, elle porte sur scène des spectacles pour pousser le public à «Regarder – Ressentir – Réfléchir ».

Regarder : pour voir plus loin que l'espace scénique. Aller plus loin que les a priori d'une situation, observer chaque comédien jouer son rôle et d'autres à la fois, tour à tour premier et seconde rôle, comédien et musicien.

Ressentir : le froid, le chaud, la vie rayonne de la scène vers les sièges, de l'extérieur à la salle obscure. La Compagnie Not Me Tender imagine des mises en scène en collaboration avec des artistes son et lumière pour que chaque création soit un voyage.

Réfléchir : La Compagnie choisit des thèmes contemporains, des histoires en lien avec l'actualité dans une approche artistique moderne.

MENTIONS



Production COMPAGNIE NOT ME TENDER AGAIN

Coréalisation Théâtre des Déchargeurs

avec le soutien de la Villa Mais d'Ici, les Ateliers Intermédiaires, les éditions Delcourt, Alfred, Korian Canal de l'Ourcq, l'agence Com'Arty

CONTACTS

Catherine Guizard & Francesca Magni

06 60 43 21 13 - 06 12 57 18 64

francesca@francescamagni.com - lastrada.cguizard@gmail.com

www.francescamagni.com - www.lastradaetcompagnies.com

www.notmetender.fr