

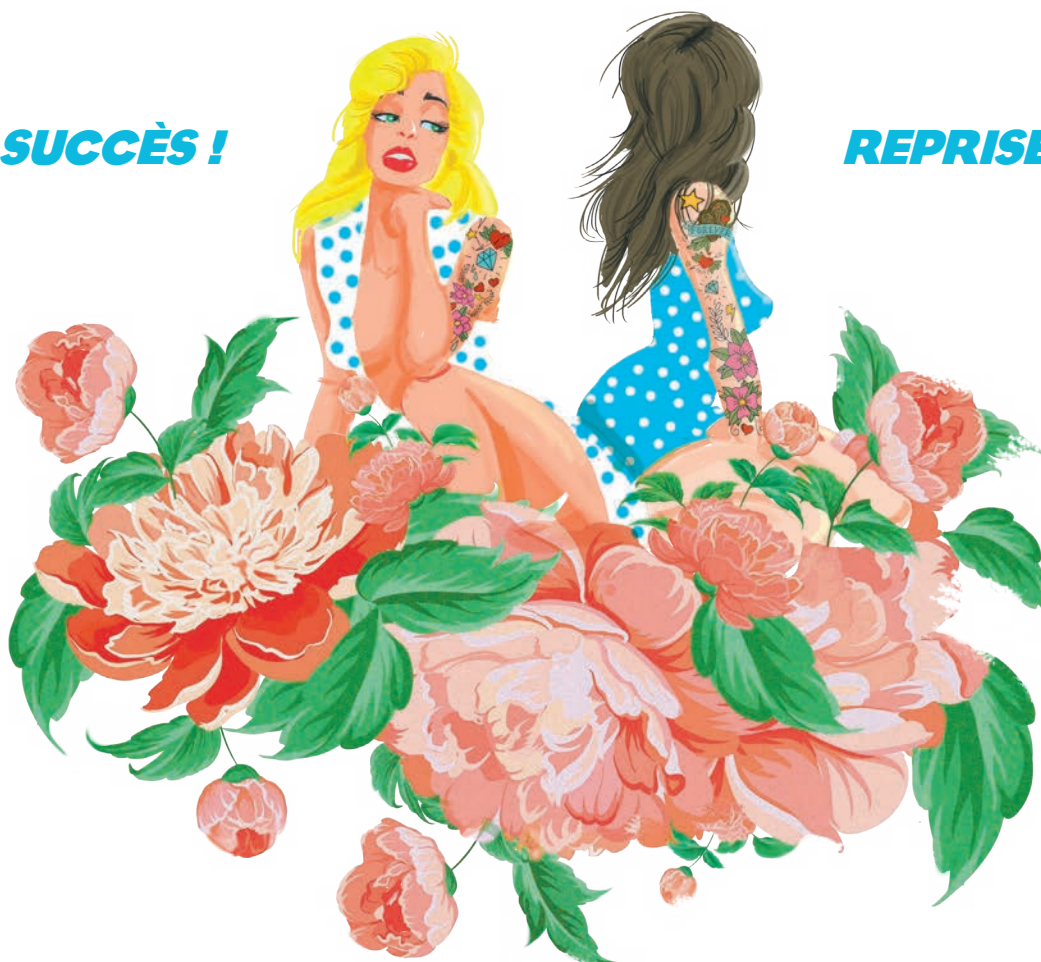
LE JEU DE L'AMOUR ET DU HASARD

DE **MARIVAUX**

MISE EN SCÈNE **SALOMÉ VILLIERS**
AVEC **SALOMÉ VILLIERS, RAPHAËLLE LEMANN, PHILIPPE PERRUSSEL,**
BERTRAND MOUNIER, FRANÇOIS NAMBOT ET ETIENNE LAUNAY

SUCCÈS !

REPRISE !



Licence n°1-1043779 © Jean-Thomas Nazy

THÉÂTRE CLASSIQUE

PRÉSENTÉ PAR L'Harmattan

LUCERNAIRE

DU 31 AOÛT AU 23 OCTOBRE 2016 À 20H DU MARDI AU SAMEDI ET DIMANCHE À 18H
53 RUE NOTRE-DAME-DES-CHAMPS 75006 PARIS. RÉSERVATIONS : 01 45 44 57 34 ET SUR WWW.LUCERNAIRE.FR

P O P , L O V E A N D M A R I V A U X

CONTACT PRESSE : Francesca Magni / 06 12 57 18 64
francesca.magni@orange.fr

LE JEU DE L'AMOUR ET DU HASARD

DE **MARIVAUX**
MISE EN SCÈNE **SALOMÉ VILLIERS**
ASSISTANTE MISE EN SCÈNE **LISA DE ROOSTER**

AVEC
SALOMÉ VILLIERS (SILVIA)
RAPHAËLLE LEMANN (LISETTE)
PHILIPPE PERRUSSEL (M. ORGON)
BERTRAND MOUNIER (MARIO)
FRANÇOIS NAMBOT (DORANTE)
ETIENNE LAUNAY (ARLEQUIN)

VIDÉOS : LÉO PARMENTIER

PRODUCTION : LA BOÎTE AUX LETTRES
CORÉALISATION : THÉÂTRE LUCERNAIRE, LIEU PARTENAIRE DE LA SAISON ÉGALITÉ 3 INITIÉE PAR HF ÎLE-DE-FRANCE

REMERCIEMENTS : HÉLÈNE ZIDI, JULIE MIGOZZI, THÉÂTRE CÔTÉ-COUR, MARA VILLIERS, NIKOS EL GRECO, JULIEN LEMORE,
CATHERINE NAMBOT, LAURENT DE ROOSTER, LOUP CATUSSE ET OLIVIER BARDOLLE.



TARIF : 26€ / + DE 65 ANS : 21€ / ÉTUDIANT, DEMANDEUR D'EMPLOI, RSA, INTERMITTENT : 16 € / - DE 26 ANS : 11€

1H20 / DU 31 AOÛT AU 23 OCTOBRE 2016 DU MARDI AU SAMEDI À 20H ET LE DIMANCHE À 18H
CONTACT DIFFUSION : ADELINE DELTERME DIFFUSION@LUCERNAIRE.FR (06 58 27 88 84) / CONTACT RELATIONS
PUBLIQUES LUCERNAIRE : LIVIA MATIGOT RELATIONS-PUBLIQUES@LUCERNAIRE.FR (01 42 22 66 87)

P O P , L O V E A N D M A R I V A U X

LE SPECTACLE

Silvia a toutes les raisons du monde d'être inquiète : son père, Monsieur Orgon, lui propose le mariage avec un parfait inconnu. Elle décide alors d'endosser le costume de sa suivante Lisette, afin de percer à jour le caractère de ce soi-disant « bon parti ». Sous les regards amusés de Monsieur Orgon et de son fils Mario, les quatre amoureux se débattent derrière leurs masques afin d'être aimés pour ce qu'ils sont en dépit des convenances sociales. S'en suivront quiproquos et rebondissements sur un rythme endiablé jusqu'au triomphe de l'amour.

Note d'intention de Salomé Villiers, la metteuse en scène

Le propos de Marivaux résonne en moi de par ses personnages forts de caractère, pris au piège entre leurs désirs profonds, désirs d'amour ou de reconnaissance, et les règles de la bonne société. Tout en glissant peu à peu vers la critique sociale, nous ouvrons le bal sur une révolution féministe pour conclure par les prémisses d'une révolution humaniste. Peut-on dépasser les codes d'une condition et accéder à la classe supérieure ? Le retour cruel à l'équilibre naturel ne profite qu'aux nobles, bien soulagés de se reconnaître sous le masque des pauvres. C'est là que se trouve l'amertume et la cruauté derrière la douceur du romantisme car les sentiments amoureux sont en accord parfait avec le jeu des conventions sociales. Le spectacle est ponctué de clips vidéos où l'on retrouve la musique rock et pop des sixties. Ces moments permettent de créer un lien ludique et complice avec le spectateur.

LA COMPAGNIE

2009 : *Juste la fin du monde* (Jean-Luc Lagarce, mes François Nambot)
2010 : *La dame aux jambes d'azur* et *Mon Isménie* (de Labiche, mes Philippe Perrussel)
2010 : *Amour et Piano* (de Feydeau, mes Bertrand Mounier)
2011 : *Yerma* (de Garcia Lorca, mes Bertrand Mounier)
2013 : *Le Jeu de l'amour et du hasard* (de Marivaux, mes Salomé Villiers)

Voilà six ans que Salomé Villiers, François Nambot et Bertrand Mounier, ont baptisé leur compagnie : La Boîte aux Lettres. Ce joli nom n'est pas choisi au hasard. La Boîte pour réunir des talents de multiples horizons : comédiens, metteurs en scènes, auteurs, chanteurs, compositeurs et danseurs. Les Lettres pour mettre en avant les textes classiques, revisités et livrés à un public conquis par la modernité des partis pris de mise en scène associée à la puissance de la langue des grands auteurs. Après un fantasque Labiche (*Mon Isménie* et *La Dame aux jambes d'azur* en 2009), un Feydeau déjanté (*Amour et Piano* en 2010), et un Garcia Lorca intense (*Yerma* en 2011), La Boîte aux Lettres s'empare du drôle mais cruel *Jeu de l'Amour et du Hasard* de Marivaux, qui se jouera au Festival d'Avignon en 2016.

Depuis quelques mois, la porte de La Boîte aux Lettres s'ouvre sur de nouvelles perspectives : la création originale grâce aux auteurs membres de la compagnie et l'enseignement du théâtre (ateliers pour adultes amateurs).





Salomé Villiers, mise en scène et Silvia

Après une formation au cours de M. Delcroix et D. Llorca, elle entre au conservatoire du XIème arrondissement. Elle est comédienne dans *Yerma*, *La Maison de Bernarda Alba*, *Le Sicilien ou l'amour peintre*, *Mon Isménie*, *Le dîner de cons*, et prochainement dans *La légèreté française*, mise en scène Françoise Petit-Balmer. La pièce de Marivaux est sa seconde mise en scène. A la télévision on la voit dans *Section de recherche*, *VDM*, *Platane*, *Le Passager* réalisé par J. Cornuau et *Scènes de ménage* sur M6.



Raphaëlle Lemann, Lisette

Après une formation à l'école de comédie musicale Choreia, elle participe au festival de Collioure et joue Molière. En 2009, elle rentre au conservatoire du XIème arrondissement. Elle joue dans *Yerma*, *La Maison de Bernarda Alba*, *Les travaux et les jours* et *Soir Bleu*. En 2012, elle joue dans un spectacle jeune public dirigé par Mélanie Vindimian *La véritable histoire de la petite souris et de la brosse à dent*.



Philippe Perrusel, M. Orgon

Après une formation au CNR de Dijon, il suit les cours de J.L. Cochet, puis de la classe d'Art Dramatique de Paris. Avec la Compagnie Cochet, il joue les grands classiques au Théâtre des Arts-Hébertot. Il travaille sous la direction de F. Rancillac, J.P. Rosfelder, R. Rodriguez, J.L. Bihoreau et B. Seillier. Metteur en scène, il a monté notamment : *Amphitryon*, *Mozart*, *L'Étau*. Au cinéma, il tourne avec C. Faraldo, C. Cotti, M. Boisrond, J. Cluzaud, N. Companeez, J. Marboeuf, F. Leterrier, C. Berri.



Bertrand Mounier, Mario

Après des études d'Art du Spectacle, il poursuit sa formation au Cour Myriade, direction Georges Montillier puis au Conservatoire du XIème arrondissement. Comédien sur *La dame aux jambes d'azur*, *Le Bourgeois gentilhomme* et *Tailleur pour dames*, metteur en scène de *Amour et Piano*, *Les travaux et les jours*, et *Yerma*, on le voit dans *Louis la Brocante* et au cinéma chez Tonie Marshall, Nicolas Saada et Sandrine Kiberlain.



François Nambot, Dorante

François est formé au Conservatoire du XIème arrondissement de Paris. Il a joué successivement Feydeau, Labiche, Vinaver, Garcia Lorca, Bégaudeau. A l'écran il a été dirigé par Pascal Lahmani, Tonie Marshall, Sandrine Kiberlain et plus récemment par Olivier Ducastel et Jacques Martineau dans *Théo et Hugo dans le même bateau*, en sélection à la Berlinale 2016. François a également mis en scène *Juste la fin du monde* de Jean-Luc Lagarce.



Étienne Launay, Arlequin

Formé au CNR de Tours puis au conservatoire du XIème arrondissement, il a joué Racine, Lagarce, Labiche et Camus. Il joue au festival de Collioure *L'école des femmes* et *Le médecin malgré lui*, à Paris, dans *Fernando Krapp m'a écrit cette lettre* mis en scène par G. Leprince-Ringuet, *Sainte-Jeanne des abattoirs* mis en scène par I. Favier, dans le cabaret *Go love your mother* et dernièrement dans *Jeux de massacre* au Théâtre 13. Il participe aussi à des fictions radios sur France Culture.



LES RENCONTRES DU VENDREDI

Tous les vendredis soir, le Lucernaire vous donne rendez-vous pour prolonger votre expérience de spectateur autour d'un verre. Rencontre avec l'équipe artistique le vendredi **16 septembre 2016** à l'issue de la représentation.
L'agenda des rendez-vous du vendredi : www.lucernaire.fr

INFORMATIONS PRATIQUES

Le Lucernaire
53, rue Notre-Dame-des-Champs 75006 Paris

Direction : Benoît Lavigne

Le Lucernaire est bien plus qu'un théâtre. C'est aussi trois salles de cinéma Art et Essai, un restaurant, un bar, une librairie et une école de théâtre. Il appartient aux éditions de l'Harmattan. Il fonctionne à plus de 95% en recettes propres et est membre de l'Association de Soutien pour le Théâtre Privé.

Comment venir ?

En Métro : ligne 12 (Notre-Dame-des-Champs), ligne 4 (Vavin ou Saint-Placide) et ligne 6 (Edgar Quinet)

En Bus : Lignes 58, 68, 82, 91, 94, 96 / En Train : Gare Montparnasse

Station Vélib : 41 rue Notre-Dame-des-Champs, 75006 Paris (88 m)

18 rue Bréa, 75006 Paris (190 m)

90 rue d'Assas, 75006 Paris (350 m)

Station Autolib : 136 boulevard Raspail, 75006 Paris (250 m)

15 rue Joseph Bara, 75006 Paris (350 m)

2 Rue Péguy, 75006 Paris (350 m)

120 boulevard du Montparnasse, 75014 Paris (400 m)

Parking : Vinci Park Services, 120 Boulevard du Montparnasse, 75014 Paris (318 m)

Horaires d'ouverture

Le Lucernaire est ouvert tous les jours de l'année, sans exception.

Retrouvez les horaires de l'ensemble de nos activités sur notre site internet.

Comment réserver ?

- vos places de théâtre et de cinéma :

- sur internet : www.lucernaire.fr
- par téléphone au 01 45 44 57 34
- sur place aux horaires d'ouvertures

- pour un groupe (CE, scolaire, association) :

- par téléphone au 01 42 22 66 87 du lundi au vendredi de 10h à 13h et de 14h à 18h
- par email : relations-publiques@lucernaire.fr

- votre table au restaurant :

- par téléphone : 01 45 48 91 10

Accueil Handicap

Sensible à l'accueil de tous les publics, le Lucernaire collabore avec des associations permettant aux spectateurs déficients visuels et aveugles d'assister aux représentations et aux projections dans les meilleures conditions.

Pour le théâtre, contactez le Centre de Ressource Culture et Handicap pour réserver un souffleur au 01 42 74 17 87.

Au cinéma, un système d'audio description existe pour certains films, renseignez-vous sur notre site internet et à l'accueil.

Restez informés de toute notre actualité en nous suivant sur notre page  Facebook et sur  Twitter.

Notre environnement est fragile,
merci de n'imprimer ce dossier qu'en cas de nécessité.

LUCERNAIRE

53 RUE NOTRE-DAME-DES-CHAMPS 75006 PARIS. TÉL : 01 42 22 66 87 WWW.LUCERNAIRE.FR